

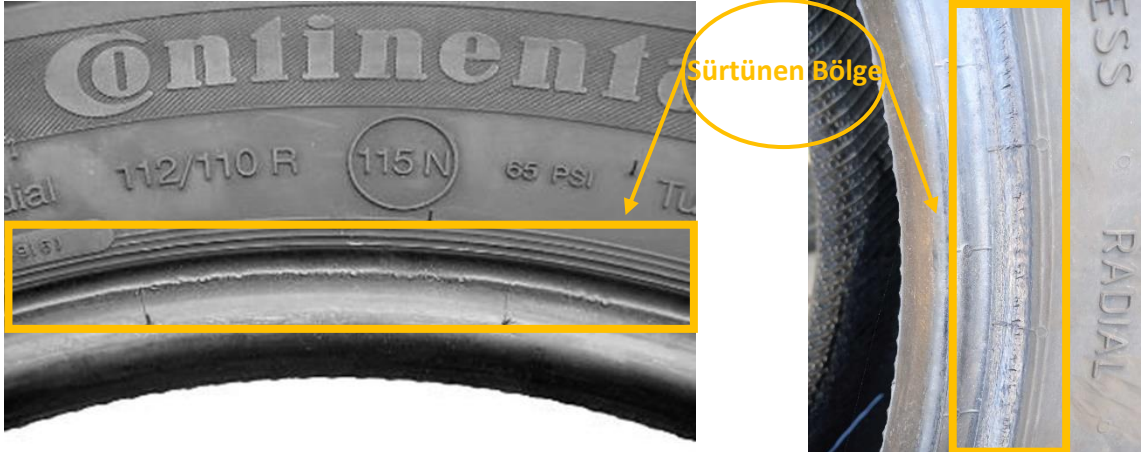
Teknik Servis Bülteni Binek ve Hafif Ticari Araç Lastikleri

Jant Flanşının Topuğa Sürtmesi

Topuk sürtmesi nedir?

Topuk sürtmesi, lastiğin topuk bölgesinde çevresel yönde meydana gelmektedir. Jant ile lastiğin birbirleriyle temas etmesinden dolayı jant flanşının şeklini yansıtmaktadır.

Lastik ve janttaki temasın nedeni, lastik yanağının aşırı bükülmesine yol açan tavsiye edilenden daha düşük hava basıncı ve/veya aşırı yüklemeye kaynaklanmaktadır. Hasarlı bölgenin (oyulan bölge) derinliği ve genişliği, aşırı yüklemeye veya yetersiz hava basıncının şiddetine ve maruz kaldığı süreye bağlıdır. Topuk sürtmesinin nedeninin aşırı yüklemeye mi yoksa yetersiz hava basıncı mı olduğuna karar vermek genellikle mümkün değildir. Daha önce bahsedilen hasarlı bölgeye ek olarak, sürtünen bölgenin yüzeyi parlak mavimsi benzeri bir yüzeye sahip olabilir.



Topuk sürtmesinin olası sonuçları nelerdir?

Topuk sürtmesinin olası sonuçları, topuk bölgesindeki yapısal lastik elemanlarının çatlakları veya kırılmaları olabilir. Yapısal lastik elemanlarında oluşan hasarlar hava basıncı kaybına ve lastik arızasına neden olabilir. Bu nedenle, topuk sürtmesi olan lastikler acilen kullanımdan kaldırılmalıdır.

Topuk sürtmesi nasıl önlenir?

Araç üreticisinin belirlediği araç yüklemeye göre uygulanması gereken lastik hava basıncına ilişkin tavsiyelerine sıkı sıkıya uyulmalı ve lastiklerin uygun hava basıncında olup olmadığı sık sık kontrol edilmelidir. Ayrıca, izin verilen maksimum araç yükleri asla aşılmamalıdır.

Herhangi bir sorunuz olması durumunda kimle iletişime geçmelisiniz?

Başka bir sorunuz olması durumunda, lütfen Teknik Müşteri Hizmetleri ile iletişime geçiniz.

Teknik Müşteri Hizmetleri,
hizmet@conti.de

Bu yayının hiçbir kısmı yayıncıların önceden yazılı izni alınmadan çoğaltılamaz ve bir veri sisteminde saklanamaz. Herhangi bir biçimde ve herhangi bir yolla; mekanik, fotokopi, kayıt ve başka şekilde iletilmez. Her ne kadar doğruluk sağlamak için Continental Teknik Servis Bültenlerinin hazırlanmasına büyük özen gösterilmiş olsa da, yayıncılar hiçbir şekilde bu yayında verilen hata, eksiklik veya tavsiyelerin sorumluluğunu kabul edemezler.

Bir önceki sayfada yer alan görseller, **tavsiye edilenden daha düşük hava basıncı ve/veya lastiğin taşıyabileceği yükten daha fazla yük** ile kullanımı sonucunda jant flanşının topuğa sürterek iz yaptığını göstermektedir. Bunlara ek olarak, aşağıdaki görseller de jant flanşının topuğa sürtmesi sonucunda lastikte oluşabilecek diğer hasar durumlarını göstermektedir.



Balon Oluşumu



Yanakta Açılma (Cep Açma)



Topuk Dibinde Çatlama

Bu yayının hiçbir kısmı yayıncıların önceden yazılı izni alınmadan çoğaltılamaz ve bir veri sisteminde saklanamaz. Herhangi bir biçimde ve herhangi bir yolla; mekanik, fotokopi, kayıt ve başka şekilde iletilemez. Her ne kadar doğruluk sağlamak için Continental Teknik Servis Bültenlerinin hazırlanmasına büyük özen gösterilmiş olsa da, yayıncılar hiçbir şekilde bu yayında verilen hata, eksiklik veya tavsiyelerin sorumluluğunu kabul edemezler.